

HAVAS VOYAGES



Commission de Gestion des Activités Sociales et Culturelles

24 25

CGASC

*Hôtel-Dieu
Le Creusot*

Du 20 au 27 septembre 2025

AU CŒUR DE MADERE

PRE-INSCRIPTION JUSQU'AU 27 JUILLET

HAVAS VOYAGES
GROUPES

CGASC
CSE HÔTEL-DIEU

VOTRE ITINERAIRE « AU CŒUR DE MADERE »

JOUR 1 : DEPART DE FRANCE ➔ SANTA CRUZ – FUNCHAL

JOUR 2 : FUNCHAL - EIRA DO SERRADO – MONTE – FUNCHAL

JOUR 3 : FUNCHAL – TOUR DE L'OUEST DE L'ÎLE – FUNCHAL

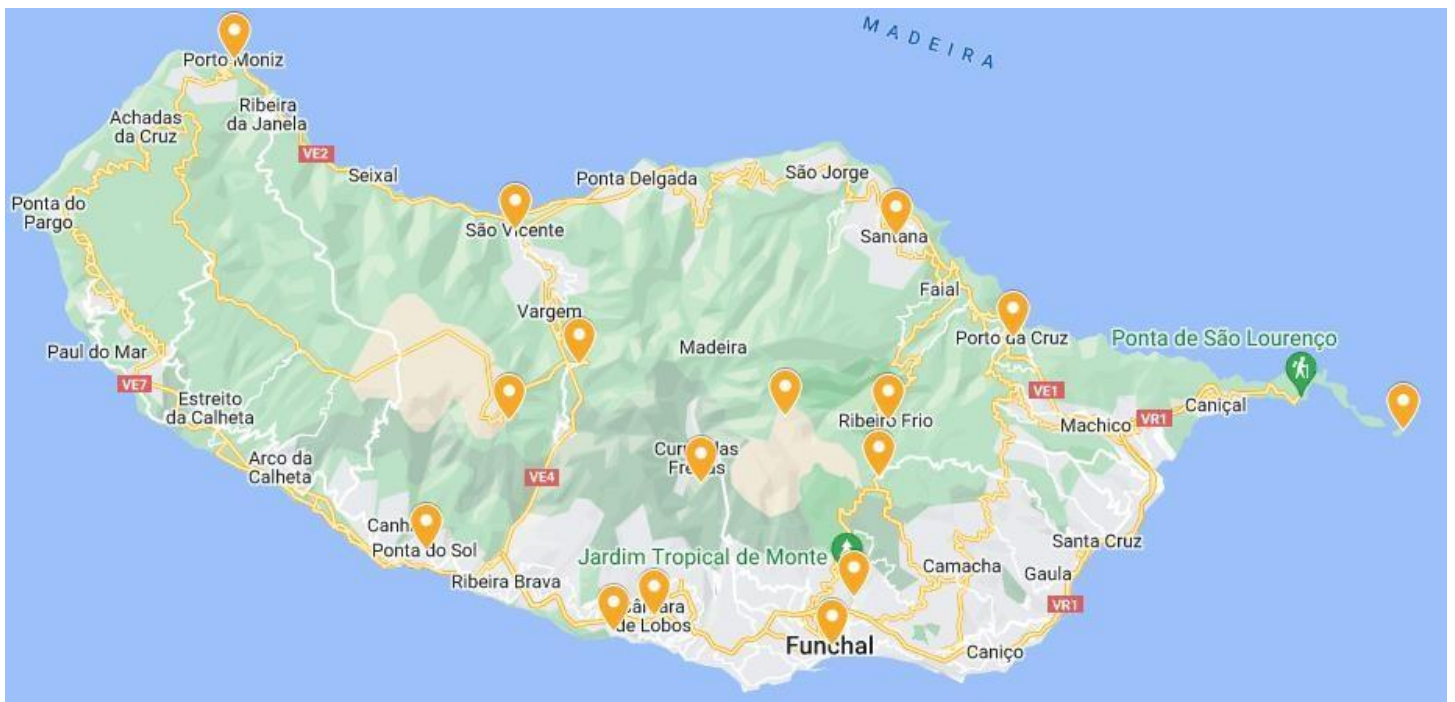
JOUR 4 : JOURNÉE LIBRE

JOUR 5 : FUNCHAL

JOUR 6 : FUNCHAL – TOUR DE L'EST DE L'ÎLE – FUNCHAL

JOUR 7 : FUNCHAL – LEVADA – FUNCHAL

JOUR 8 : FUNCHAL ➔ RETOUR EN FRANCE



LES COUPS DE ♥

Circuit en étoile avec un seul hôtel



Une soirée folklorique madérienne et dîner typique



Une découverte de l'île et de ses villages traditionnels avec un guide francophone



La pension complète pendant tout le circuit



Dégustation de vins madériens



**Prêts ?
Partons !**



JOUR 1 : FRANCE ✈ MADERE

Rendez vous à l'aéroport de LYON.


Accueil et assistance aux formalités d'enregistrement.

Envol pour **MADERE**.

Arrivée à l'aéroport de **SANTA CRUZ**.

Accueil par notre correspondant local et transfert à votre hôtel situé dans la région de Funchal.

Véritable jardin flottant sur l'océan Atlantique, **l'île de Madère** offre des paysages exceptionnels. Ses montagnes majestueuses à la faune et la flore exubérantes sont un paradis pour les amoureux de la nature et les amateurs de randonnée. Vous serez séduits par ses jardins, ses petits villages de pêcheurs, ses plages de sable noir...

 Dîner et nuit à l'hôtel.

Une réunion d'information sera indifféremment organisée le jour 1 ou le jour 2, en fonction des horaires de vols et des disponibilités.

Un verre de bienvenue sera servi à cette occasion.

Il sera présenté aux clients les excursions incluses dans ce circuit, ainsi que les excursions supplémentaires ([réservation et règlement sur place](#)).



JOUR 2 : EIRO DO SERRADO – MONTE – FUNCHAL

Environ 55 km

🍴 Petit déjeuner à l'hôtel.

Matinée libre.

🍴 Déjeuner à l'hôtel.

Départ vers le Pico dos Barcelos, qui offre une très belle vue panoramique sur Funchal.

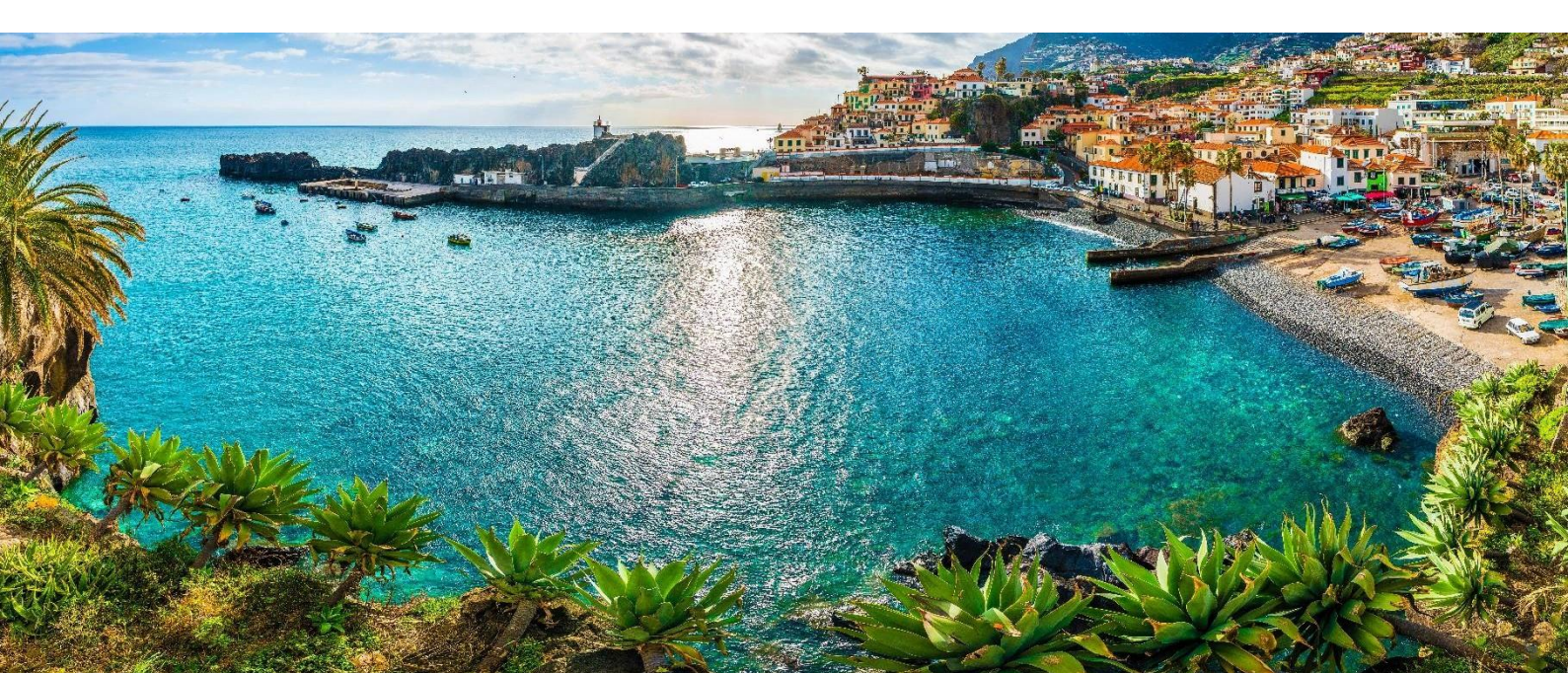
A travers la forêt de lauriers et d'eucalyptus, arrivée au **belvédère d'Eira do Serrado** (1094 m), dominant un grand cirque montagneux, où s'est blotti le village de Curral das Freiras (« le refuge des nonnes »).

A **Monte**, visite de la basilique, abritant le tombeau de l'empereur Charles 1er d'Autriche. Au bas du parvis, flânerie dans le jardin municipal ou descente à bord de « luges » en osier, tirées par de solides gaillards (à régler sur place).

Retour à l'hôtel.

🍴 Dîner et nuit à l'hôtel.





JOUR 3 : FUNCHAL – OUEST DE L'ÎLE – FUNCHAL

Environ 165 km

 Petit-déjeuner à l'hôtel.

Par la route littorale, départ de Funchal en direction de **Câmara de Lobos, pittoresque petit port de pêche**. Lors de la découverte de l'île de nombreux phoques moines ont été découverts et chassés ici, d'où son nom (lobos signifie loup marin). Elle possède un petit port très pittoresque avec des barques colorées. Il n'est pas rare de voir ici la morue qui sèche au soleil et les anciens qui jouent aux cartes.

Arrêt à Cabo Girão, l'une des plus hautes falaises d'Europe (580 m). Située au sud de l'île, la falaise de Cabo Girão culmine à plus de 580 mètres et fait partie des plus hautes falaises d'Europe ! C'est un des lieux les plus touristiques de l'île depuis la construction d'une **plateforme en verre transparente suspendue au-dessus du vide**. Frissons garantis lorsqu'on pose les pieds sur cette impressionnante passerelle ! Ce promontoire offre un panorama sur les alentours et une vue plongeante sur de petites zones de terres cultivées en contrebas, appelées « fajás ».



Route par la station balnéaire de **Ribeira Brava**, en direction de Ponta do Sol, région de culture de la banane et de la canne à sucre.

Traversée du plateau de Paúl da Serra jusqu'à Porto Moniz, village de pêcheurs, connu pour ses piscines naturelles, creusées dans des rochers de basalte noir.



 **Déjeuner en cours de route (repas 3 plats avec vin rouge ou blanc et eau à discrétion, café).**

L'après-midi, **arrêt au village traditionnel de São Vicente**. Continuation par la vallée pour rejoindre le **col d'Encumeada** (1007m), offrant un panorama sur l'ensemble de l'île.

 Retour à l'hôtel, dîner et nuit.



JOUR 4 : MADERE – JOURNEE LIBRE

🍴 Petit déjeuner à l'hôtel.

Journée libre pour découvrir en toute liberté cette magnifique île.

🍴 Déjeuner et dîner à l'hôtel.



JOUR 5 : FUNCHAL, BOUQUET GRANDEUR NATURE, SOIRÉE FOLKLORIQUE


Environ 40 km

 Petit déjeuner à l'hôtel.

Visite guidée de Funchal : le célèbre « Marché des travailleurs » avec ses étalages multicolores de légumes, fruits exotiques, fleurs et poissons ; **puis le jardin botanique**, véritable poumon de la capitale, qui offre une vue splendide sur la baie, le port et l'océan Atlantique. Ses 6 hectares mettent à l'honneur l'héritage botanique de l'île « jardin » avec plus de 2000 variétés de végétaux exotiques : fleurs, arbres et plantes.



Dégustation dans une cave traditionnelle d'une sélection de vins madériens.

 Déjeuner à l'hôtel.

Après-midi libre pour une découverte personnelle de la ville.

 **Dîner de spécialités régionales dans un restaurant agrémenté d'un spectacle de folklore madérien : danses, chants et instruments de musique de l'île.**



Vous dégusterez, bien entendu, des spécialités madériennes et pourrez danser avec la troupe si le cœur vous en dit ...

Nuit à l'hôtel.



JOUR 6 : FUNCHAL – TOUR DE L'ÎLE EST – FUNCHAL

Environ 180 km

 Petit déjeuner à l'hôtel.

Par le col de Poiso, **arrivée au Pico do Arieiro** (1810 m), il est l'un des trois plus hauts sommets de l'île de Madère. Prisé par les randonneurs, il offre des panoramas à couper le souffle sur la côte sud de Madère et par temps clair sur l'île de Porto Santo. Au sommet du Pico do Arieiro, se trouve le Poço da Neve (le puits de neige), utilisé autrefois pour stocker de la glace et de la neige, ainsi qu'une station de défense aérienne.



Continuation vers le parc naturel Ribeiro Frio et son élevage de truites, puis jusqu'à **Santana**, village réputé pour ses maisons typiques au toit de chaume.

 **Déjeuner en cours de route (repas 3 plats avec vin rouge ou blanc, eau à discrétion et café).**

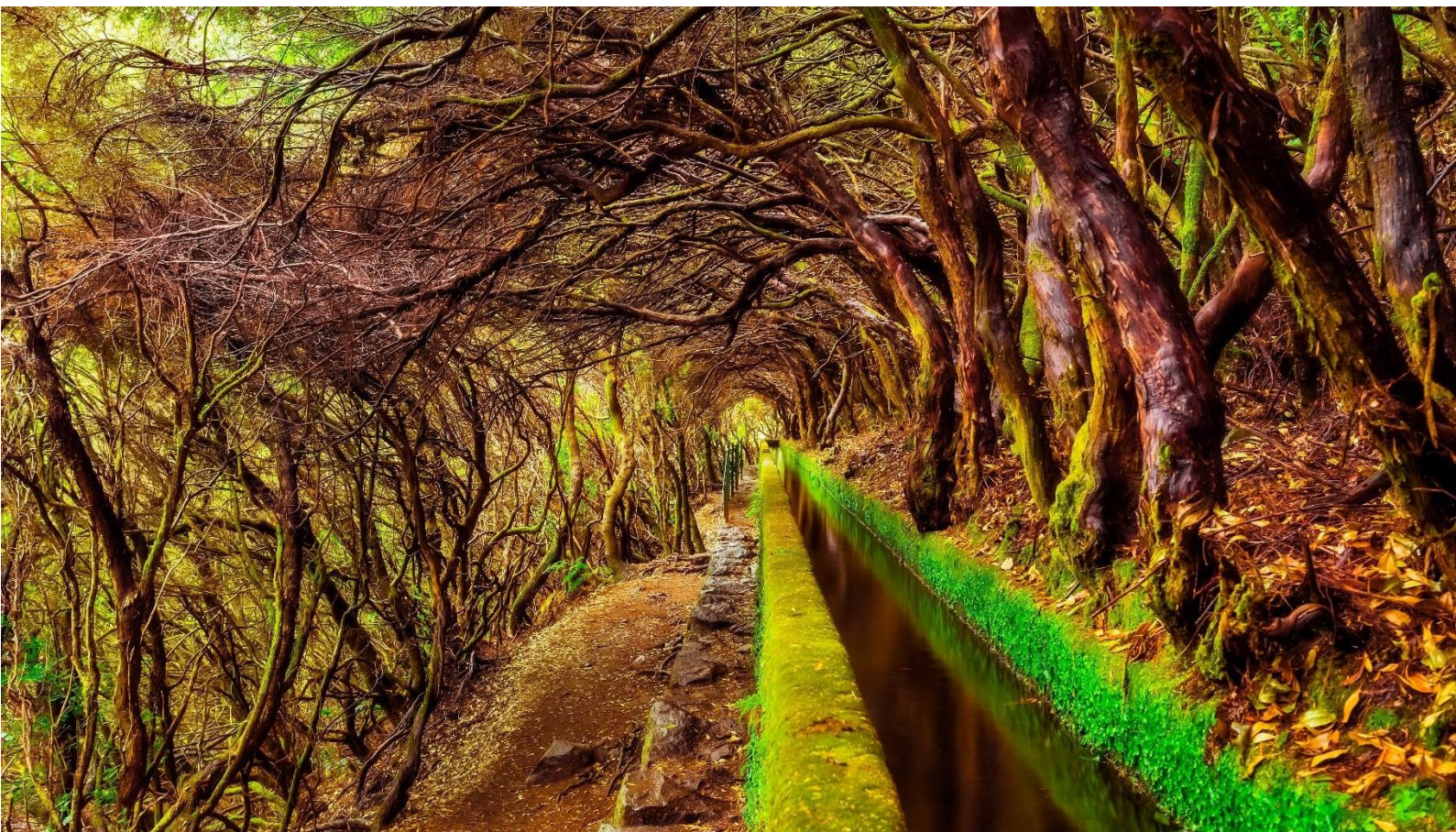
L'après-midi, traversée d'une région fertile aux nombreuses cultures en terrasses.

Arrêt dans le village de **Porto da Cruz**, posé au bord de l'océan avant de rejoindre la **Pointe de São Lourenço**, c'est l'un des lieux les plus emblématiques de l'île car elle possède un paysage surprenant, bien différent du reste de l'île. Du fait de sa localisation, cette presqu'île est très ensoleillée et sa végétation est quasi inexistante. C'est un lieu hors du commun, très lunaire, où la beauté de ses falaises déchiquetées par le vent est à couper le souffle. Ce site a été classé réserve naturelle en 1982 pour protéger sa faune, sa flore et son patrimoine géologique fabuleux. Un lieu incontournable de l'île de Madère qui offre un panel de panoramas époustouflants !



Retour à Funchal par **Machico, qui fut la 1ère capitale de l'île.**

 Dîner et nuit à l'hôtel.



JOUR 7 : LEVADA

Environ 45 Km

 Petit déjeuner à l'hôtel.

Matinée Libre

 Déjeuner à l'hôtel.

Balade pédestre d'environ 2 heures (niveau facile) le long des « levadas », canaux d'irrigation, qui serpentent la montagne sur plus de 2000 km pour irriguer les terres agricoles. Elles sont devenues le lieu de rendez-vous des randonneurs et des amoureux de la nature. ([Prévoir vêtements et chaussures de marche confortables](#)).

 **Dîner à L'hotel**

Nuit à l'hôtel.



JOUR 8 : FUNCHAL ✈ FRANCE

🍴 Petit déjeuner à l'hôtel.

Matinée ou journée libre selon les horaires de vol.

Transfert vers l'aéroport de FUNCHAL.

Assistance aux formalités d'embarquement.

Envol vers LYON.

FIN DE NOS SERVICES

*Le déroulement de nos circuits est donné à titre indicatif. Nos programmes sont susceptibles de modification en raison d'impératifs indépendants de notre volonté. Cependant les prestations prévues seront respectées, sauf cas de force majeure.

NOTRE SELECTION D'HEBERGEMENTS – OU SIMILAIRE

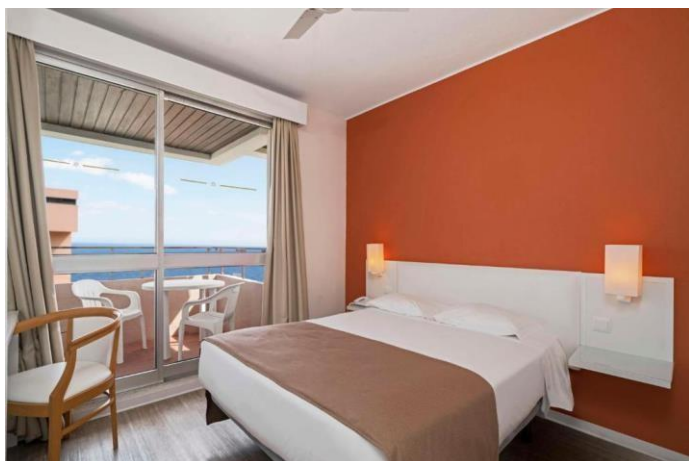
PESTANA ROYAL **** - FUNCHAL



MUTHU RAGA MADEIRA **** - FUNCHAL



ESTRELICIA*** - FUNCHAL



Normes locales, liste non contractuelle, donnée à titre indicatif, susceptible d'être modifiée par des hébergements similaires.



FORMALITÉS SANITAIRES ET DOUANIÈRES

**SUITE AUX CONDITIONS SANITAIRES DUES AU CORONAVIRUS,
LES FORMALITES D'ENTREES SONT SOUS RESERVES DE MODIFICATIONS/ACTUALISATIONS**

Les ressortissants de nationalité française doivent se munir d'une carte nationale d'identité ou d'un passeport en cours de validité.

Attention : Les CNI délivrées entre le 1/01/2004 et le 31/12/2013 seront encore valables 5 ans après la date de fin de validité indiquée au verso. De façon à éviter tout désagrément pendant votre voyage, il vous est fortement recommandé par le ministère des Affaires Étrangères de privilégier l'utilisation d'un passeport valide à une CNI portant une date de fin de validité dépassée, même si elle est considérée par les autorités françaises comme étant toujours en cours de validité. Si vous voyagez uniquement avec votre CNI, vous pouvez [télécharger et imprimer une notice multilingue](#). Cette prolongation peut ne pas être acceptée lors de l'embarquement et votre voyage sera alors complètement perdu sans possibilité de recours.

Pour les autres nationalités : se renseigner auprès du consulat concerné du pays d'origine.

Formalités sanitaires : « A reconfirmer en fonction de l'évolution du Coronavirus »

Pour plus d'informations, veuillez consulter le site France Diplomatie :
<https://www.diplomatie.gouv.fr/fr/conseils-aux-voyageurs/>

Au départ de LYON	Prix par personne
20 au 27 septembre 2025	1000 € au lieu de 1 300 €

Supplément chambre individuelle :

En hotel 3* + 194 €

En hotel 4* + 353 €

En hotel 5* + 435 €

(En nombre limité et selon disponibilité)

NOS PRIX COMPRENNENT

Transports & Taxes

Le transfert A/R Le Creusot - Aéroport

Les vols LYON /MADERE/ LYON

Taxes aéroport et sécurité à ce jour, révisables : 90 €

La franchise bagage

Les transferts aéroport / hôtel / aéroport avec assistance francophone

Le transport en autocar climatisé ou minibus, selon le nombre de participants

Hébergements & Restauration

L'hébergement 7 nuits en chambre double standard selon l' hôtel choisi à Funchal

La formule pension complète du dîner du jour 1 au petit déjeuner du jour 8

Les boissons aux repas (1/4 d'eau minérale et 1/4 de vin par personne)

Visites & Guides

Les visites indiquées au programme avec guide local francophone

Assurances et garanties

Assurances Assistance, Rapatriement, Bagages offertes

Assurance Annulation

Garantie financière APST (Garantie totale des fonds déposés).

Services Havas Voyages

Le carnet et guide de voyage en format « Numérique »

Possibilité de paiement en ligne

Une réunion d'information sur demande

Assistance aux aéroports (hors escale)

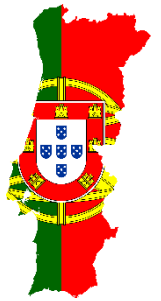
Assistance de nos représentants numéro d'urgence durant votre voyage.

NOS PRIX NE COMPRENNENT PAS

Vos dépenses personnelles : Les repas activités non mentionnées dans le programme, les boissons, les pourboires, les visites et excursions facultatives, les dépenses personnelles et toutes

taxes gouvernementales nouvellement appliquées, les éventuels changement des coûts d'entrées, les éventuelles surcharges carburant due à l'augmentation du prix du pétrole. Taxes et services locaux. Tout ce qui n'est pas mentionné dans la rubrique « nos prix comprennent »

L'ÎLE DE MADÈRE



QUAND PARTIR ?



☀ Climat subtropical ☀

	JAN	FEV	MAR	AVR	MAI	JUIN	JUIL	AOUT	SEPT	OCT	NOV	DEC
Notre avis	☹	☹	😊	😊	😊	😊	😊	😊	😊	😊	☹	☹
Température Funchal	19°	19°	20°	20°	21°	23°	25°	26°	26°	24°	22°	20°
Plage et baignade						☂	☂	☂	☂	☂		
Température mer	18°	18°	18°	18°	19°	20°	21°	23°	23°	22°	21°	19°
Jours de pluie	6j	7j	7j	7j	4j	4j	3j	4j	8j	6j	10j	8j
Plongée						🤿	🤿	🤿	🤿	🤿		
Randonnée	👤	👤	👤	👤	👤	👤	👤	👤	👤	👤	👤	👤
Nature en fleur			🌸	🌸	🌸							

DECALAGE HORAIRE

J	F	M	A	M	J	J	A	S	O	N	D
WET GMT			WEST GMT+1h							WET GMT	

INFORMATIONS PRATIQUES



Au cœur de l'Atlantique, les îles de Madère et de Porto Santo sont un paradis naturel. Sur le bleu de la mer et le vert émeraude de la végétation, ressort le ton exotique des fleurs, dans un archipel dont les deux tiers correspondent à une zone protégée et abritent la plus grande forêt laurifère du monde.

Souvenirs & Cadeaux : la broderie véritable savoir-faire et à la réputation internationale, le vin, des articles en osier, le bolo del mel (spécificité culinaire)...

La monnaie est l'euro €	Pas besoin d'adaptateur électrique	Le temps de vol depuis Paris est d'environ 3h.	Le portugais est la seule langue officielle. L'anglais est largement répandu tout autour de l'archipel, et le français est plutôt parlé à Funchal.	Le pourboire n'est pas courant, vous pouvez en laisser si vous êtes satisfait du service.

Service Groupes

Carnot 75017 Paris