

**BALI**

**SAISON 2022**



*Pré-inscription avant le  
22 octobre 2021*

**« RIZIÈRES, VOLCANS ET PLAGES À BALI » - 11 JRS 8 NTS**

**CGASC**

**ailleurs**  
groupes

APST\*

CYG PRODUCTION au capital de 650 000 € Siège Social : 20 Avenue René Cassin 69257 Lyon Cedex 09 - IM 069 1000 41 - RCS Lyon : 450 116 140  
Bureaux Service Groupes : PARIS, LYON, NANTES (St Herblain), RENNES, MARSEILLE, DRAGUIGNAN, NICE, VALENCE, CLERMONT-FERRAND  
RCP HISCOX (contrat n° HARCPO247692) - Agences Licenciées Garanties par l'APST - 15 avenue Carnot 75017 Paris - Adhérent SNAV

Selectour

## VOTRE ITINERAIRE « BALI ESSENTIEL »

JOUR 1: FRANCE → BALI

JOUR 2: → ARRIVÉE A DENPASAR

JOUR 3: SEMINYAK – MARGA – JATILUWIH - BELIMBING

JOUR 4: BELIMBING – PUPUAN – BANJAR – LOVINA

JOUR 5: LOVINA – SINGARAJA – MUNDUK

JOUR 6: MUNDUK – MENGWI – UBUD

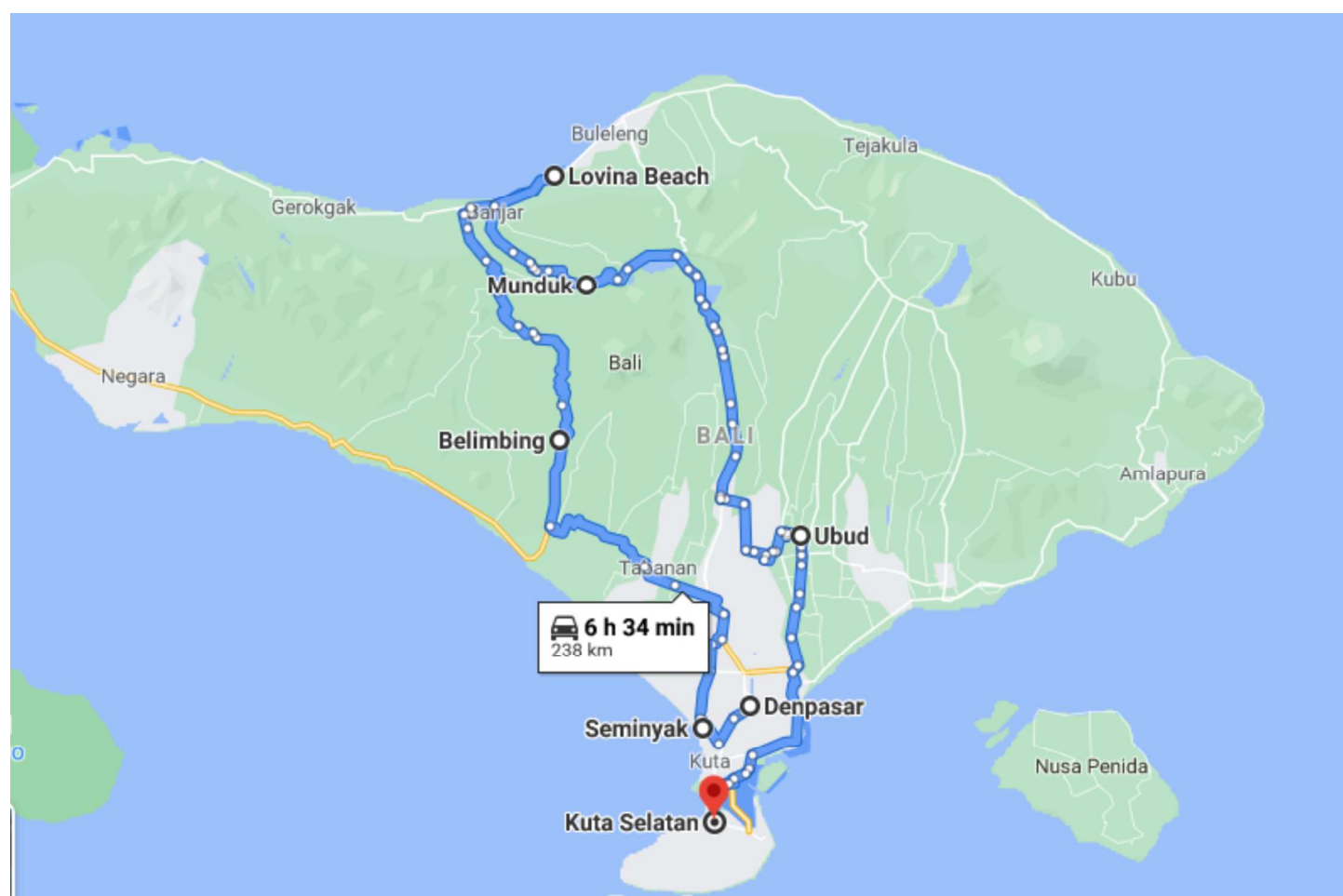
JOUR 7: UBUD – TEGALLALANG

JOUR 8: UBUD – BENOA

JOUR 9: BENOA

JOUR 10: BENOA – DENPASAR - RETOUR EN FRANCE

JOUR 11: → ARRIVÉE EN FRANCE





## JOUR 1 : FRANCE ✈ DENPASAR

Transfert depuis AUXONNE à l'aéroport de **LYON**.

Accueil et assistance aux formalités d'enregistrement.

Envol pour **BALI** – vol avec escale.

🍽 Repas et nuit à bord.

## JOUR 2 : ARRIVEE A DENPASAR - SEMINYAK

🍽 Prestation à bord.

Arrivée à l'aéroport de Denpasar.

Bali est une île d'Indonésie située entre les îles de Java et de Lombok. Elle fait partie des petites îles de la Sonde. Sa superficie est de 5 637 km<sup>2</sup>. La population de l'ensemble des îles de la province de Bali était de 3 890 000 habitants en 2010, soit une densité de 690 habitants/km<sup>2</sup>. Administrativement, l'île fait partie de la province du même nom et accueille sa capitale (ibu kota), Denpasar, dans le sud de l'île.

Accueil avec colliers de fleurs.

Départ vers votre hôtel et installation.

🍽 Dîner et nuit à l'hôtel.



## JOUR 3: SEMINYAK – MARGA – JATILUWIH - BELIMBING

🕒 Petit déjeuner à l'hôtel.

Dans la matinée, départ en minibus pour la **visite du temple de la mer de Tanah Lot** avant de continuer vers le village de **MARGA** situé dans la province de **TABANAN**. Vous y découvrirez les activités quotidiennes de la population balinaise.

**Visite d'une ferme balinaise typique**, où les différents bâtiments sont placés selon des traditions. Visite de l'école du village (*fermée les jours fériés et les dimanches*). Visite d'une maison balinaise pour l'initiation de la préparation des offrandes et des médicaments traditionnels, suivi par un petit cours de cuisine balinaise.

🕒 **Déjeuner dégustation de la cuisine balinaise chez l'habitant** dans ce village.

Départ à pieds dans les rizières où vous découvrirez les différentes étapes de la culture du riz : (ceux qui le souhaitent pourront essayer la technique du repiquage) ainsi que les différentes cultures de fruits et légumes de la région.

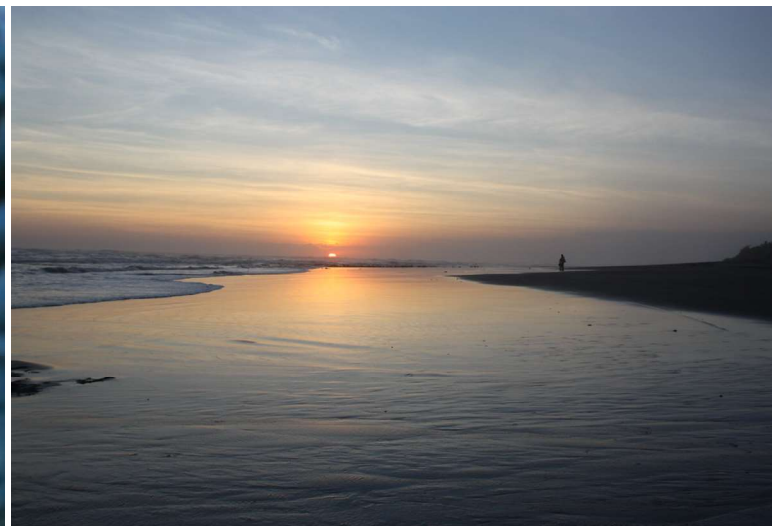
Continuation vers le village de **Belimbing** en passant par le **village de Jatiluwih** où le panorama sur les rizières en terrasse est absolument superbe.

**Petit trekking dans les rizières** à Jatiluwih (env.30-45 mn).

Installation à l'hôtel.

🕒 Dîner et nuit.

**NOTE : le groupe sera partagé en plusieurs minibus (12 personnes/max/minibus) car la route pour passer le village de Jatiluwih est trop petite pour un grand bus (1 guide par minibus inclus)**



## JOUR 4 : BELIMBING – PUPUAN – BANJAR - LOVINA

🕒 Petit déjeuner.

Départ pour une **balade en VTT** aux alentours du village, à travers les rizières.

*La plupart du trajet est en descente et cette balade se termine sur la plage de Surabrata.*

Pour ceux qui ne souhaitent pas faire de VTT, balade à pieds dans les villages alentours.

Retour à l'hôtel.

🕒 Déjeuner.

Continuation vers Lovina en passant par Seririt.

Découverte de l'unique monastère bouddhiste de l'île : **le BRAHMAVIHARA ARAMA**. Agréable et situé sur une colline, ce temple est un lieu de retraite où le silence est de rigueur.

Continuation vers les **SOURCES CHAUDES DE BANJAR** : **trois bassins d'eau chaude sont aménagés pour la relaxation**, voilà ce que proposent les sources de Banjar issues des roches volcaniques de la montagne. Dans un écrin de verdure, le bassin central offre un bon compromis pour nager à volonté dans ces eaux d'un vert clair opaque d'où se dégagent des vapeurs soufrées.

**Baignade sur place** pour ceux qui le souhaitent (*serviette non fournis*). A noter que les sources sont ouvertes au public.

Continuation par la route et Installation à l'hôtel à LOVINA.

🕒 Dîner et nuit.



## JOUR 5: LOVINA – SINGARAJA - MUNDUK

Départ à l'aube en **pirogue à balancier pour assister au fabuleux spectacle des dauphins nageant dans la baie.**

Retour à l'hôtel pour le ☉ Petit déjeuner.

**Visite du temple de BEJI et de MEDUWE KARANG.** Situé sur la commune de Kubutambahan, à une dizaine de kilomètres de Singaraja, le temple de Meduwe Karang est un magnifique temple dédié à la déesse Terre-Mère, chargée de protéger la fertilité des cultures, particulièrement importantes dans cette région de l'île.

Continuation en direction de **MUNDUK** via Asah Gobleg pour admirer le joli paysage du lac Tamblingan et du Buyan.

Installation à l'hôtel à Munduk.

☉ Déjeuner à l'hôtel.

L'après midi, **randonnée aux alentours du village** pour découvrir la vie quotidienne balinaise, à travers des végétations luxuriantes pour connaître la diversité des plantations tropicales, y compris le giroflier et le caféier qui sont des produits typiques de ce village. Cette randonnée sera clôturée par la **visite de la cascade de Munduk** avant le retour à l'hôtel.

☉ Dîner et nuit.



📍 Petit déjeuner à l'hôtel.

## JOUR 6: MUNDUK – MENGWI – UBUD

Départ vers **UBUD**.

**Visite du TEMPLE D'ULUN DANU**, situé sur les berges du LAC BRATAN

**Arrêt au marché des fruits et des légumes à Candikuning.**

📍 Déjeuner dans un restaurant local.

Continuation par la **visite du Temple de TAMAN AYUN à Mengwi** : ce complexe de temples est immense. Construit en 1634 typiquement dans le style balinaise il était le temple d'Etat du Royaume de Bali qui gouverna jusqu'en 1891.

Arrivée fin de journée à **UBUD**, située sur les hauts plateaux de Bali, ville réputée pour son artisanat et ses danses traditionnelles. La forêt tropicale et les rizières en terrasse parsemées de temples et de sanctuaires hindous entourant le district d'Ubud font partie des paysages les plus célèbres de Bali.

Installation à l'hôtel pour 2 nuits.

📍 **Dîner spécial « BebekGuling / canard rôti »** dans un restaurant local.

Nuit à l'hôtel.



## JOUR 7 : UBUD

☉ Petit déjeuner à l'hôtel.

**Départ pour assister à la danse du Barong.** La danse du Barong qui veut dire géant ou encore appelée dance du kriss est l'une des plus connues de Bali, narrant le combat entre le bien et le mal.

Cette danse est l'exemple classique des Balinais pour faire vivre leur mythologie, créant ainsi à partir d'un mélange de mythe et d'histoire leur réalité.

Continuation avec votre guide balinais pour une découverte des **villages d'artisans réputés mondialement** aux alentours d'Ubud :

- le village de **Celuk**, où se trouvent les meilleurs artisans pour les fabrications de **bijoux en or et en argent**.
- le village de **Mas**, pour visiter la région où **les sculpteurs sur bois et les fabricants de masques** pratiquent leur art.

☉ Déjeuner dans un restaurant local en cours de visites.

Retour vers Ubud.

Temps libre pour faire vos emplettes ou profiter d'un **massage balinais**

☉ Dîner et nuit à l'hôtel.





## JOUR 8 : UBUD – SUD DE BALI

☉ Petit déjeuner à l'hôtel.

Transfert dans le sud de l'île de Bali – Benoa - pour débiter votre séjour balnéaire.

Installation à l'hôtel pour **2 nuits**.

☉ Déjeuner.

Après-midi détente au bord de la mer.

☉ Dîner et nuit à l'hôtel.

## JOUR 9 : BENOA

☉ Petit déjeuner à l'hôtel.

**Journée complète libre pour le farniente en Formule « ALL INCLUSIVE »**, profitez de la piscine et de la plage.

☉ Déjeuner à l'hôtel.

Lors de cette journée, profitez d'excursions optionnelles à régler sur place.

☉ Dîner et nuit à l'hôtel.



## JOUR 10 : TRANSFERT AEROPORT ✈ DEPART POUR LA FRANCE

🕒 Petit déjeuner à l'hôtel.

Matinée libre.

🕒 Déjeuner à l'hôtel ou dans un restaurant local.

Transfert privé en compagnie de votre guide local francophone vers **l'aéroport de DENPASAR.**

**Assistance aux formalités d'embarquement.**

🕒 Prestations et nuit à bord.

## JOUR 11 : ARRIVEE EN FRANCE

🕒 Petit déjeuner à bord.

Arrivée à LYON

---

### FIN DE NOS SERVICES

\*Le déroulement de nos circuits est donné à titre indicatif. Nos programmes sont susceptibles de modification en raison d'impératifs indépendants de notre volonté. Cependant les prestations prévues seront respectées, sauf cas de force majeure.

# NOTRE SÉLECTION D'HÉBERGEMENTS – OU SIMILAIRE

## 1 NUIT À SEMINYAK – PURI SARON ★★★★★ NL



## 1 NUIT À BELIMBING – VILLA CEMPAKA ★★★ NL



## 1 NUIT À LOVINA – ANEKA LOVINA VILLAS & SPA ★★★ NL



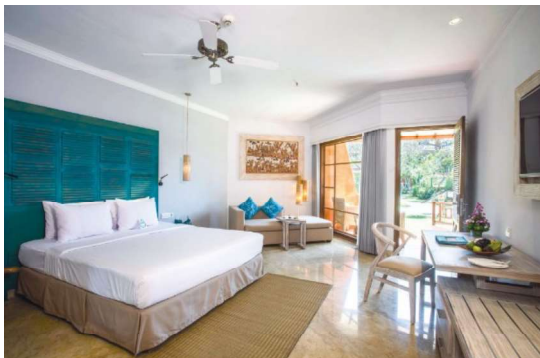
**1 NUIT A MUNDUK - PURI LUMBUNG ★★ NL**



**2 NUITS A UBUD - 2 ANANDA COTTAGE ★★★ NL**



**2 NUITS À BENOA/NUSA DUA – SOL BY MELIA BENOA★★★★ NL**





## FORMALITES SANITAIRES ET DOUANIERES

**Formalités douanières :** Le coût de ce visa à l'arrivée en Indonésie s'élève à 35 \$ pour un visa de 30 jours et il est renouvelable une fois pour trente jours supplémentaires, à condition d'avoir au moins une page libre dans le passeport. Il est recommandé d'avoir l'appoint avec soi (en dollars américains) pour éviter un taux de change défavorable ou que la monnaie ne vous soit pas rendue.

Il est rappelé que les autorités indonésiennes exigent que la date d'expiration du passeport soit supérieure de 6 mois à compter de la date d'entrée en Indonésie, au risque, dans le cas contraire, de se voir refouler aux frontières. Les voyageurs devront également veiller à ce que leur passeport contienne suffisamment de pages vierges pour l'apposition du visa.

Les autorités indonésiennes exigent la présentation d'un billet de retour ou de sortie du territoire indonésien.

**Formalités sanitaires :** La mise à jour de la vaccination diphtérie-tétanos-poliomyélite est conseillée.

**Parité monétaire : Tarif garanti jusqu' à 1 dollar USD = 0.85 €**

## TRANSPARENCE DES PRIX

Les tarifs sont calculés sur la base de la parité monétaire ci-dessus. En effet, pour vous faire bénéficier des meilleures négociations possibles, les prestations terrestres de votre voyage (hôtels, guide, transport sur place, etc...) **sont payées à nos prestataires en dollar USD**. Une hausse du cours de la monnaie au-delà de cette parité monétaire impacterait donc le prix final de votre voyage, et toute hausse éventuelle serait répercutée aux voyageurs 30 jours avant le départ. Des solutions peuvent vous être proposées pour garantir les prix contre toute variation des parités monétaires : consulter votre conseiller commercial.

Le montant des taxes / indexation carburant peut évoluer. Toute hausse et/ou mise en application de nouvelle taxe et/ou hausse du coût des transports liée au coût des carburants serait intégralement répercutée aux voyageurs.

# CONDITIONS TARIFAIRES PAR PERSONNE 2022

**Document de travail pour l'élaboration d'une offre précontractuelle.** Cette étude fait suite aux échanges entre l'agence de voyages et la personne destinataire de ce document pour l'élaboration d'une offre précontractuelle. Les différentes parties conviennent expressément que les informations communiquées peuvent être modifiées afin d'élaborer une offre précontractuelle.

Départ de LYON → <b>TURKISH AIRLINES</b>	OCTOBRE <i>Vacances Scolaires</i>	OCTOBRE / NOVEMBRE <i>Hors vacances scolaires</i>
Tarif par personne	<b>1.349 €</b>	<b>1.290€</b>
Tarif enfant – 12 ans (partageant la chambre de 2 adultes)	<b>1.030 €</b>	<b>970 €</b>
Supplément chambre individuelle	<b>315 €</b>	<b>315 €</b>

\* Tarifs estimés pour Avril 2021, calculés sur une **base de 28 à 34 personnes** - sous réserve de disponibilités et de confirmation des prix aériens au moment de la réservation.

**Prix réel avec transport aéroport Lyon Saint Exupéry : 1649 €**

## NOS PRIX COMPRENNENT

**Pré-inscription avant le 22 octobre 2021**

### Transports & Taxes

Les vols internationaux LYON / DENPSAR / LYON avec la compagnie Turkish Airlines  
Taxes aéroport et sécurité à ce jour, révisables

Les transports mentionnés dans le programme en voiture privée et climatisée

### Hébergements & Restauration

Hébergement en chambre demi-double dans les hôtels mentionnés dans le programme (ou similaire)

La pension complète du dîner du jour 2 au déjeuner du jour 10

La **Formule ALL INCUSIVE** les **jours 9 & 10** au resort de Benoa

**Eau minérale dans le bus pendant le circuit.**

### Visites & Guides

Guide local professionnel francophone pendant toute la durée du circuit

Les visites et entrées aux sites indiqués au programme.

**ailleurs**

## Assurances et garanties

Assurances Assistance, Rapatriement, Bagages  
Assurance annulation  
Garantie financière APST (Garantie totale des fonds déposés).

## Services Ailleurs Voyages

Pochette de voyage complète avec guide de poche  
L'assistance à l'embarquement aux aéroports.

**Cadeau** : Un sarong/pers. à l'arrivée, qui peut être utilisé pour entrer dans les temples

## NOS PRIX NE COMPRENNENT PAS

**Vos dépenses personnelles** : Les repas non mentionnés dans le circuit, Les taxes pour l'appareil photo et / ou la caméra, Les dépenses personnelles (boissons, linge, téléphone, pourboires...), Tout autre service non mentionné ci-dessus

**Supplément base 26 à 29 personnes** : .....+ 25 €/pers.

Ce devis a été établi le 22 septembre 2021 selon les conditions économiques en vigueur à ce jour. Il reste sous réserve d'augmentation de la part de nos prestataires de services, de la fluctuation du taux de change et de l'augmentation du coût du pétrole.



173 avenue Maréchal Foch 71200 LE CREUSOT Tél : 03 85 77 24 25  
Mail : [cgos.hoteldieu@orange.fr](mailto:cgos.hoteldieu@orange.fr) site : [www.ce-hoteldieu.fr](http://www.ce-hoteldieu.fr)